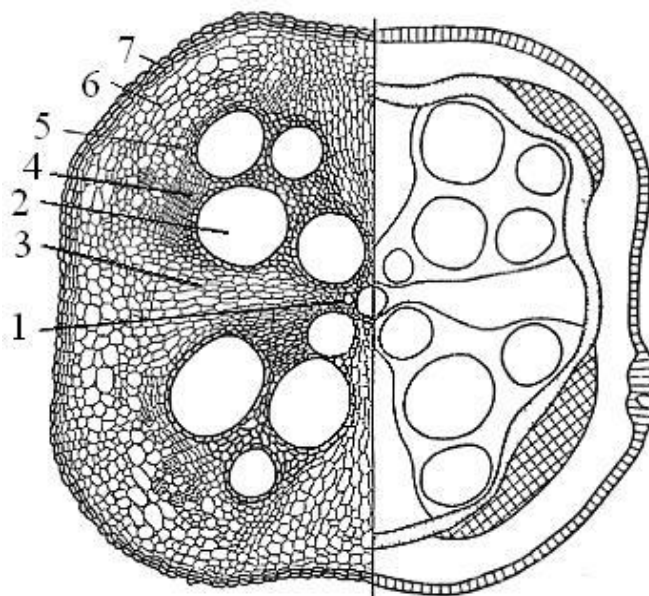


Экзамен №3 по биологии для поступающих в 8БХ класс

Вариант 2

Часть 1. Выберите 1 правильный ответ

1. Функцию поддержания внешней формы в клетках растений выполняет:
 - a. Хлоропласты
 - b. Митохондрии
 - c. Клеточная стенка
 - d. Рибосомы
2. К бурым водорослям относится:
 - a. Эвглена зеленая
 - b. Фукус
 - c. Порфира
 - d. Ульва
3. К отделу зигомицеты относится:
 - a. Синхитриум
 - b. Мукор
 - c. Шампиньон
 - d. Трюфель
4. Против какого заболевания помогут антибиотики?
 - a. Чума
 - b. Грипп
 - c. Гепатит
 - d. Малярия
5. Под номером один на картинке обозначено:
 - a. Первичная ксилема
 - b. Перидерма
 - c. Флоэма
 - d. Камбий





Часть 2. 15 вопросов

1. У клеток животных, в отличие от клеток растений, есть:
 - a. Клеточная стенка
 - b. Клеточная мембрана
 - c. Клеточный центр
 - d. Нуклеоид
 - e. Рибосомы
2. К фотосинтезирующим организмам относятся:
 - a. Носток
 - b. Эвглена зеленая
 - c. Инфузория туфелька
 - d. Анабена
 - e. Амеба протей
3. Среди каких супергрупп есть хотя бы один истинно-многоклеточный организм?
 - a. Bacteria
 - b. Excavata
 - c. Archaeplastida
 - d. Opisthokonta
 - e. SAR
4. У каких из этих отделов в жизненном цикле преобладает диплоидная стадия?
 - a. Отдел оомицеты
 - b. Отдел зигомицеты
 - c. Отдел аскомицеты
 - d. Отдел базидиомицеты
 - e. Отдел цветковые
5. К типам листорасположения относятся:
 - a. Супротивное
 - b. Очередное
 - c. Крестовидное
 - d. Дуговидное
 - e. Мутовчатое
6. Функции побега растений:
 - a. поглощение воды и питательных веществ из почвы
 - b. вынос частей растения к свету
 - c. укрепление растения в почве
 - d. проведение питательных веществ
 - e. участие в вегетативном размножении
7. Отсутствуют корни у:
 - a. рожь
 - b. кукушкин лен



- c. маршанция
 - d. подсолнечник
 - e. сфагнум
8. Для мхов НЕ характерно:
- a. Флоэма
 - b. Ксилема
 - c. Ризоиды
 - d. Корни
 - e. Листья
9. У данного отдела имеется свободноживущий спорофит в жизненном цикле:
- a. Отдел мхи
 - b. Отдел плауновидные
 - c. Отдел папоротниковидные
 - d. Отдел голосеменные
 - e. Отдел покрытосеменные
10. Видоизменения побега:
- a. корневища
 - b. корнеплоды
 - c. корни-опоры
 - d. клубни картофеля
 - e. корневые клубеньки гороха
11. Что из этого относится к побегу?
- a. Веламен
 - b. Почки
 - c. Статочит
 - d. Трихобласты
 - e. Чечевички
12. К фитогормонам НЕ относятся:
- a. Ауксины
 - b. Эндорфины
 - c. Адреналины
 - d. Цитокинины
 - e. Этилен
13. К споровым растениям относится:
- a. Плаун
 - b. Хвощ
 - c. Ель
 - d. Яблоня
 - e. Хара
14. К водным растениям НЕ относится:
- a. Марсилия



- b. Элодея канадская
- c. Сальвиния
- d. Толстянка
- e. Водянка

15. Бонусный вопрос, все ответы верны: ваша любимая пихта?

- a. Пихта миловидная
- b. Пихта грациозная
- c. Пихта прелестная
- d. Пихта великая
- e. Пихта сильная

PS. И некоторые другие пихты, о которых можно подумать:

- f. Пихта великолепная
- g. Пихта благородная
- h. Пихта замечательная

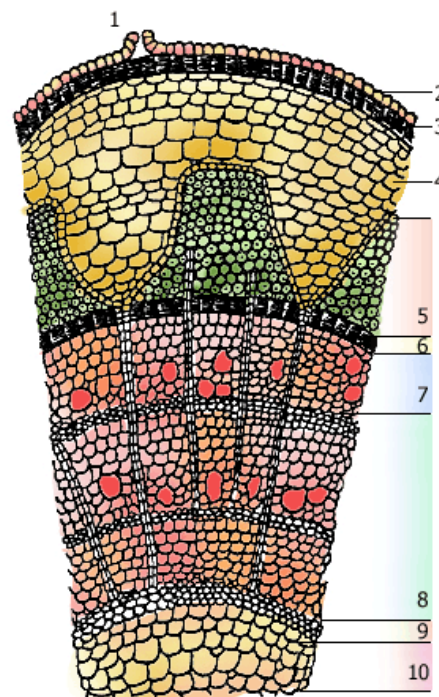
Часть 3.

1. Соотнесите ткани с номером на препарате трехлетней ветки липы:

- a. Эпидермис
- b. Сердцевина
- c. Флоэма
- d. Пробка
- e. Чечевичка

2. Расположите стадии жизненного цикла мха в правильном порядке, начиная с зиготы:

- a. Протонема
- b. Вегетативное растение
- c. Мейоз
- d. Митоз
- e. Образование спор
- f. Образование спорангия
- g. Образование гаметангиев
- h. Образование гамет





Вопрос 3:
Установите соответствие между водорослями и покрытосеменными растениями и признаками, характерными для этих растений.

ПРИЗНАКИ

- А) Первые, наиболее древние растения.
- Б) Господствующая группа растений на Земле.
- В) Не имеют органов и тканей.
- Г) Имеют вегетативные и генеративные органы.
- Д) Имеют приспособления к опылению, распространению плодов и семян.
- Е) Тело состоит из одной или множества сходных клеток.

РАСТЕНИЯ

- 1) водоросли
- 2) покрытосеменные растения

Вопрос 4:
Установите соответствие между функциями и органами растения, которые выполняют эти функции: к каждой позиции, данной в первом столбце, подберите соответствующую позицию из второго столбца.

ФУНКЦИИ

- А) осуществление минерального питания
- Б) поглощение воды
- В) синтез органических веществ из неорганических
- Г) транспирация
- Д) образование микоризы
- Е) поглощение углекислого газа и выделение кислорода

ОРГАНЫ РАСТЕНИЯ

- 1) корень
- 2) лист

Вопрос 5:
Установите соответствие между растениями и семействами, к которым они относятся.

РАСТЕНИЯ

- А) Вика
- Б) Кукуруза
- В) Пшеница
- Г) Рис
- Д) Соя
- Е) Фасоль

СЕМЕЙСТВО

- 1) бобовые
- 2) злаки



Часть 4:

1) Почему некоторые растения «плачут» перед дождем?



Ответы к Варианту 2

Часть 1.

Максимальное количество баллов – 1 за каждое задание. Неверно указанный ответ – 0 баллов.

Задание считается выполненным верно, если ответ полностью совпадает с эталоном ответа.

1 – с;

2 – b;

3 – b;

4 – a;

5 – a.

Часть 2

Максимальное количество баллов – 2 за каждое задание с множественным вариантом ответов.

Задание считается выполненным верно, если ответ полностью совпадает с эталоном ответа, лишние символы в ответе отсутствуют. Порядок записи символов в ответе значения не имеет.

1 балл выставляется, если ответ совпадает с эталоном на 50% и более. За любой ответ задания №15 выставляется максимальный балл.

Если количество символов в ответе больше требуемого, выставляется 0 баллов вне зависимости от того, были ли указаны все необходимые символы.

1 – с

2 – a, b, d

3 – с, d, e

4 – a, e

5 – a, b, e

6 – b, d, e

7 – b, c, e

8 – a, b, d

9 – b, c, d, e

10 – a, b

11 – b, e

12 – b, c

13 – a, b

14 –d, e

15 – любой ответ правильный

Часть 3.

Правильное выполнение каждого из заданий части 3 оценивается 2 баллами.

Задание считается выполненным верно, если ответ полностью совпадает с эталоном ответа: каждый символ в ответе стоит на своём месте, лишние символы в ответе отсутствуют.

Для заданий 1, 3, 4, 5 – 1 балл выставляется, если только один из символов, указанных в ответе, не соответствует эталону (в том числе есть один лишний символ наряду с остальными верными) или только один символ отсутствует; во всех других случаях выставляется 0 баллов.

Для задания 2 – 1 балл выставляется, если в двух соседних позициях ответа записаны не те символы, которые представлены в эталоне ответа.

1: a – 2, b – 10, c – 5, d – 3, e – 1.

2: d, f, c, e, a, b, g, (d), h. Ответ может быть между любыми двумя буквами, кроме последовательности f, c, e.

3: 1 – A, B, E; 2 – B, Г, Д.

4: 1 – A, B, Д; 2 – B, Г, E.

5: 1 – A, Д, E; 2 – B, B, Д.

Часть 4.

Правильное выполнение задания части 5 оценивается 5 баллами.

Выполнение заданий оценивается в зависимости от полноты и правильности ответа.

Если ответ включает в себя 20-40 % верной информации – выставляется 2 балла, при указании 40-60% верной информации выставляется 3 балла, при указании 60-85% информации выставляется 4 балла, в случае, если указано 85% и более выставляется 5 баллов, во всех остальных случаях выставляется 0 баллов.



Элементы ответа:

Потому что перед дождем повышается влажность воздуха, транспирация и испарение воды с поверхности листьев не может происходить. Поскольку растениям необходимо продолжать транспортировать воду с растворенными в ней минеральными веществами из корней к листьям, а для этого необходимо избавляться от избытка воды в листьях, то растения выделяют ее через специальные водяные устья – гидатоды. Этот процесс называется гуттация.

Если в ответе есть вся цепочка рассуждений с биологическими терминами – максимальный балл. Если рассуждения приведены, но нет биологических терминов – вычитается один балл. Если в цепочке рассуждений есть ошибки – ставится один балл