

I этап Вступительных испытаний

___ . ___ . 2024

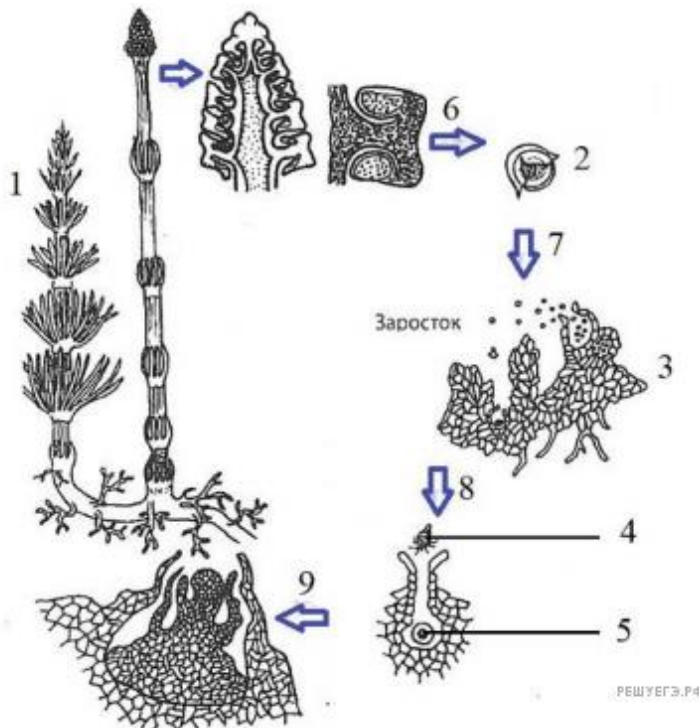
Вступительное испытание по биологии
Для поступающих в 9 класс
по направлению/профилю
Вариант №2

Уважаемый Участник отбора!
Обращаем твоё внимание, что в конце заданий есть специальный бланк,
куда тебе необходимо переписать свои ответы. Листы с заданиями НЕ
проверяются, проверяются только выписанные ответы.
Внимательно читай задания.
Желаем удачи!

Выберите один вариант ответа

1. Каким номером на рисунке обозначен процесс, требующий наличие воды?

Рассмотрите рисунок и выполните задание.



2. Всасывающая зона корня состоит из клеток

- 1) эпидермиса
- 2) корневого чехлика
- 3) корневых волосков
- 4) сосудистых

3. К вегетативным органам растений относится

- 1) цветок
- 2) плод
- 3) стебель
- 4) семя

4. Видоизмененный подземный побег с укороченным стеблем-донцем и мясистыми листьями с запасными питательными веществами — это

- 1) корнеклубень
- 2) корневище
- 3) луковица
- 4) корнеплод

5. Колючки кактуса – это

- 1) орган почвенного питания
- 2) видоизменённый побег
- 3) видоизмененный корень
- 4) видоизмененный лист

6. У срезанной ветки тополя, поставленной в воду, развиваются корни

- 1) боковые
- 2) придаточные
- 3) воздушные
- 4) главные

7. Зона деления корня образована тканью

- 1) покровной
- 2) проводящей
- 3) образовательной
- 4) основной

8. Рост стебля древесного растения в толщину происходит за счёт деления и роста клеток

- 1) камбия
- 2) древесины
- 3) пробки
- 4) луба

9. Какую функцию не выполняет лист?

- 1) опыление
- 2) газообмен
- 3) фотосинтез
- 4) транспирация

10. В мутуалистические отношения с деревьями вступают

- 1) трутовики
- 2) бактерии гниения
- 3) плесневые грибы
- 4) шляпочные грибы

Выберете три правильных ответа

11. Выберите три верных ответа из шести и запишите цифры, под которыми они указаны. У насекомых с полным превращением

- 1) три стадии развития
- 2) четыре стадии развития
- 3) личинка похожа на взрослое насекомое
- 4) личинка непохожа на взрослое насекомое
- 5) за стадией личинки следует стадия куколки
- 6) во взрослое насекомое превращается личинка

12. Какие признаки археоптерикса характерны для современных птиц?

Выберите три верных ответа из шести и запишите цифры, под которыми они указаны.

- 1) тело покрыто перьями
- 2) на передних конечностях три пальца с когтями
- 3) на задних конечностях удлиненная кость — цевка
- 4) на ногах 4 пальца (три направлены вперед, один — назад)
- 5) на челюстях зубы
- 6) грудина небольшая, без киля



13. Выберите три верных ответа из шести и запишите цифры, под которыми они указаны. Выберите признаки, относящиеся только к кишечнорастворимым животным

- 1) трёхслойное строение тела
- 2) двусторонняя симметрия
- 3) двухслойное строение тела
- 4) в цикле развития присутствует стадия полипа
- 5) паразитирующие организмы
- 6) тело состоит из эктодермы, энтодермы и мезоглеи

14. Выберите три верных ответа из шести и запишите цифры, под которыми они указаны. Выберите признаки, характеризующие прогрессивную эволюцию рептилий.

- 1) кожное дыхание
- 2) развитие плотной яичевой оболочки
- 3) появление второго круга кровообращения
- 4) холоднокровность
- 5) усиление функции лёгких
- 6) возникновение неполной перегородки в желудочке сердца

Установите соответствие

15. Установите соответствие между характеристиками и стадиями жизненного цикла паразита, обозначенными на рисунке выше цифрами 1, 2, 3: к каждой позиции, данной в первом столбце, подберите соответствующую позицию из второго столбца.

ХАРАКТЕРИСТИКИ

- А) Ползают по земле, разнося яйца
- Б) Обитает в тонком кишечнике
- В) Попадают извне в крупный рогатый скот
- Г) Взрослая стадия паразита
- Д) Являются частью взрослого паразита
- Е) Обладает присосками

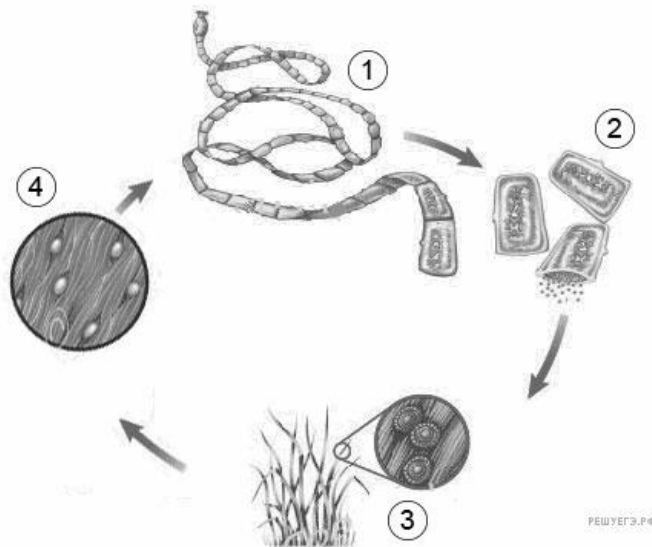
СТАДИИ ЖИЗНЕННОГО ЦИКЛА ПАЗАРИТА

- 1) 1
- 2) 2
- 3) 3

Запишите в ответ цифры, расположив их в порядке, соответствующем буквам:

А	Б	В	Г	Д	Е

Рассмотрите рисунок и выполните задание.



16. Установите соответствие между признаками и органами, отмеченными на рисунках 1, 2, 3: к каждой позиции, данной в первом столбце, подберите соответствующую позицию из второго столбца.

ПРИЗНАКИ

- А) часть пищевода
- Б) наличие толстой мышечной стенки и гастролитов
- В) губчатая структура
- Г) газообмен во время вдоха и выдоха
- Д) имеет соединение с воздушными мешками
- Е) временно накапливается и размягчается пища

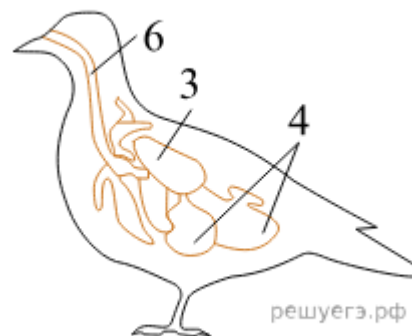
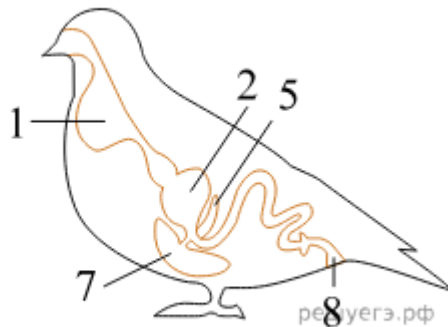
ОРГАНЫ

- 1) 1
- 2) 2
- 3) 3

Запишите в ответ цифры, расположив их в порядке, соответствующем буквам:

А	Б	В	Г	Д	Е

Рассмотрите рисунок и выполните задание.





17. Установите соответствие между признаком животных и классом

членистоногих, к которому их относят.

ПРИЗНАК ЧЛЕНИСТОНОГИХ

КЛАСС

- А) пара усиков
- Б) органы дыхания — только трахеи
- В) 3 пары грудных конечностей
- Г) сложные глаза отсутствуют
- Д) у большинства видов имеются крылья
- Е) тело разделено на головогрудь и брюшко

- 1) паукообразные
- 2) насекомые

Запишите в ответ цифры, расположив их в порядке, соответствующем буквам:

А	Б	В	Г	Д	Е

18. Установите соответствие между видом животного и особенностью строения его сердца.

ВИД ЖИВОТНОГО

СТРОЕНИЕ СЕРДЦА

- А) прыткая ящерица
- Б) обыкновенный тритон
- В) озёрная лягушка
- Г) синий кит
- Д) серая крыса
- Е) сокол сапсан

- 1) трёхкамерное без перегородки в желудочке
- 2) трёхкамерное с неполной перегородкой в желудочке
- 3) четырёхкамерное

Запишите в ответ цифры, расположив их в порядке, соответствующем буквам:

А	Б	В	Г	Д	Е

Установите последовательность

19. Установите последовательность, в которой предположительно возникли перечисленные животные.

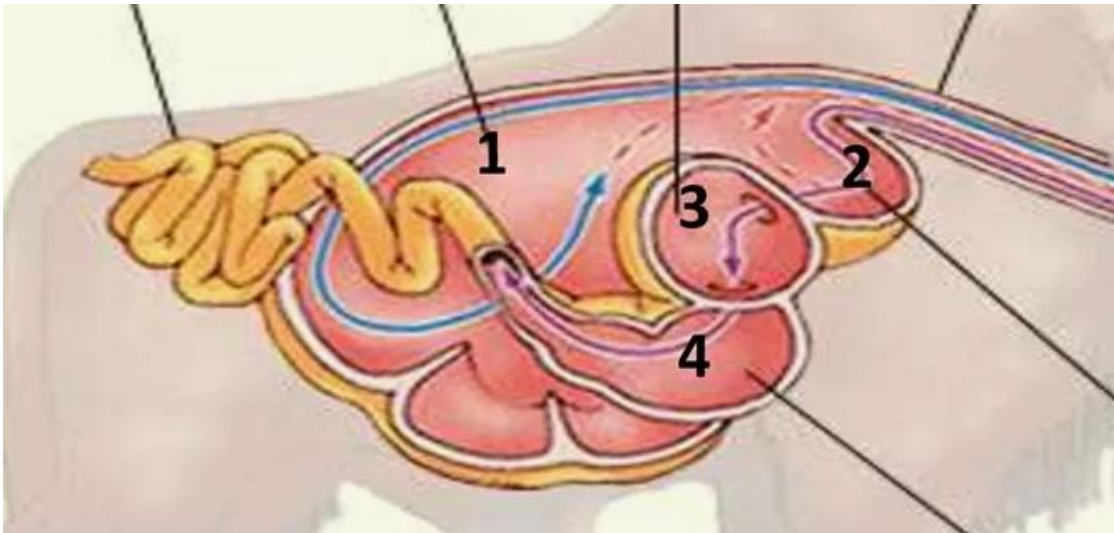
- 1) Земноводные
- 2) Археоптерикс
- 3) Ланцетники
- 4) Хрящевые рыбы
- 5) Пресмыкающиеся
- 6) Птицы

20. Установите, в какой последовательности расположены систематические группы животных, начиная с наибольшей .

1. Грызуны
2. Белка
3. Беличьи
4. Обыкновенная белка
5. Хордовые
6. Млекопитающие

Ответьте на вопросы

21. Рассмотрите рисунок «Желудок жвачных животных». Подберите соответствующую цифру на рисунке, термин и характеристику в таблице. Запишите ответ в виде трёх последовательностей: цифра на рисунке – термин – буква подходящей характеристики.



Термин	Характеристика
Сычуг	А. Слизистая отдела сгруппирована в однонаправленные разновеликие складки, прилегающие друг к другу. На вершине каждого «листика» есть грубые короткие сосочки. Здесь происходит дальнейшую механическую обработку поступившего корма и транзит в следующий отдел.
Рубец	Б. Это настоящий желудок со всеми присущими данному органу функциями. Внутренняя полость выстлана слизистыми и имеет железы пищеварительной секреции.
Книжка	В. Небольшой мешок округлой формы, слизистая оболочка которого формирует поперечные складки, напоминающие сеть с отверстиями разного диаметра. Размер ячеек позволяет сортировать содержимое и пропускать только куски корма определенного калибра.
Сетка	Г. Представляет собой мешок изогнутой конфигурации. Его стенки не имеют слизистой оболочки и не выделяют ферментов для пищеварения. Они выстланы множеством сосцевидных образований, которые делают внутреннюю поверхность отдела шероховатой и увеличивают ее площадь.

Первый этап
Испытание: _____
Дата: _____. _____. 2024 г.



Blank rectangular box for stamp or signature.

9 КЛАСС

В таблицу ниже Вам необходимо вписать вариант ответа, который Вы считаете верным.

100	А
101	АБ
102	1 2 3
103	текст

Пример:

Таблица Ваших ответов
(проверяется экзаменатором)

ОТВЕТЫ

1.	
2.	
3.	
4.	
5.	
6.	
7.	
8.	
9.	
10.	
11.	
12.	
13.	
14.	
15.	
16.	
17.	
18.	
19.	
20.	
<u>21.</u>	1. _____ 2 _____ 3 _____ 4 _____

Вариант 2. Ответы к заданиям:

№ задания	Ответ	Балл
1	8	1
2	3	1
3	3	1
4	3	1
5	4	1
6	2	1
7	3	1
8	1	1
9	1	1
10	4	1
11	245	2
12	134	2
13	346	2
14	256	2
15	213121	2
16	123331	2
17	222121	2
18	211333	2
19	341526	2
20	561324	2
21	1 – Рубец – Г 2 – Сетка – В 3 – Книжка – А 4 – Сычуг - Б	3