

I этап Вступительных испытаний

___ . ___ . 2024

Вступительное испытание по БИОЛОГИИ
Для поступающих в 8 БХ класс
по направлению/профилю
Вариант №3

Уважаемый Участник отбора!

Обращаем твоё внимание, что в конце заданий есть специальный бланк, куда тебе необходимо переписать свои ответы. Листы с заданиями НЕ проверяются, проверяются только выписанные ответы.

Внимательно читай задания.

Желаем удачи!

Выберите один вариант ответа

1. Для всех хвойных и цветковых растений характерно размножение с помощью
 - 1) спор
 - 2) семян
 - 3) плодов
 - 4) корневища

2. Поступление в растение воды, необходимой для фотосинтеза, зависит от
 - 1) корневого давления и испарения воды листьями
 - 2) скорости оттока питательных веществ из листьев ко всем органам
 - 3) скорости роста и развития растения
 - 4) процесса деления и роста клеток корня

3. Мужской гаметофит голосеменных растений представляет собой:
 - 1) пыльцевое зерно
 - 2) завязь
 - 3) зародышевый мешок
 - 4) пыльник

4. Корневой клубень — это...
 - 1) подземный видоизмененный побег
 - 2) видоизмененный боковой или придаточный корень
 - 3) видоизмененный главный корень
 - 4) утолщение на конце главного корня

5. В связи с выходом на сушу у первых растений сформировались:

- 1) ткани
- 2) споры
- 3) семена
- 4) половые клетки

6. Тело водорослей называется...

- 1) мицелий
- 2) таллом
- 3) спорофит
- 4) антеридий

7. Как доставляются спермии к яйцеклеткам у голосеменных растений?

- 1) водой
- 2) насекомыми
- 3) ветром
- 4) пыльцевой трубкой

8. Один из признаков семейства Злаковые:

- 1) стебель соломина
- 2) цветок с двойным околоцветником
- 3) хорошо развит главный корень
- 4) дуговое жилкование

9. У папоротникообразных впервые появляются:

- 1) корень
- 2) лист
- 3) семя
- 4) фотосинтез

10. Для грибов характерны следующие признаки:

- 1) имеют ограниченный рост
- 2) выполняют роль продуцентов
- 3) по типу питания – гетеротрофы
- 4) являются доядерными организмами

Выберете три правильных ответа

11. Укажите особенности покровной ткани растений:

- 1) является опорой органов растения
- 2) защищает зимующие клубни и корневища
- 3) входит в состав жилок листа
- 4) обеспечивает всасывание воды
- 5) образует восковой слой на поверхности клетки
- 6) состоит из вытянутых клеток с толстой одревесневающей стенкой

12. Для низших растений характерны следующие признаки

- 1) имеют вегетативные и генеративные органы
- 2) обычно живут в водной среде
- 3) имеют разнообразные ткани
- 4) тело представляет собой таллом, или слоевище
- 5) имеют цветки и плоды
- 6) включают одноклеточные организмы

13. Какие процессы происходят при дыхании растений?

- 1) поглощение кислорода;
- 2) выделение кислорода;
- 3) выделение энергии;
- 4) поглощение воды;
- 5) выделение углекислого газа;
- 6) поглощение углекислого газа

Установите соответствие

14. Установите соответствие между характеристикой и группой высших растений.

ХАРАКТЕРИСТИКА

- А) развиваются из зародыша
- Б) являются более древними по историческому происхождению
- В) имеют стержневую или мочковатую корневую систему
- Г) оплодотворяются при наличии воды
- Д) в цикле развития имеется заросток

ГРУППА РАСТЕНИЙ

- 1) споровые
- 2) семенные

Запишите в ответ цифры, расположив их в порядке, соответствующем буквам:

А	Б	В	Г	Д

15. Установите соответствие между характеристиками и видами корней.

ХАРАКТЕРИСТИКИ

- А) развивается из зародышевого корешка
- Б) развивается на побеге
- В) образует корнеплод при разрастании
- Г) формируется при вегетативном размножении
- Д) формирует мочковатую корневую систему
- Е) отходит от корневища или луковицы

ВИДЫ КОРНЕЙ

- 1) главный
- 2) придаточный

Запишите в ответ цифры, расположив их в порядке, соответствующем буквам:

А	Б	В	Г	Д

16. Установите соответствие между характеристиками и организмами.

ХАРАКТЕРИСТИКИ

ОРГАНИЗМЫ

- А) семя образуется в результате двойного оплодотворения
- Б) листья представлены хвоей
- В) ветвление мутовчатое
- Г) семена имеют 2 семядоли
- Д) опыление происходит с помощью ветра
- Е) имеет пятичленные цветки

- 1) яблоня
- 2) сосна

Запишите в ответ цифры, расположив их в порядке, соответствующем буквам:

А	Б	В	Г	Д

Установите последовательность

17. Установите последовательность эволюционных процессов, происходивших на Земле, в хронологическом порядке:

- 1) выход организмов на сушу
- 2) возникновение фотосинтеза
- 3) формирование озонового экрана
- 4) абиогенный синтез органических веществ
- 5) появление прокариотических организмов
- 6) появление эукариотических организмов

18. Установите последовательность систематических групп, начиная с самого высокого ранга. Запишите в таблицу соответствующую последовательность цифр.

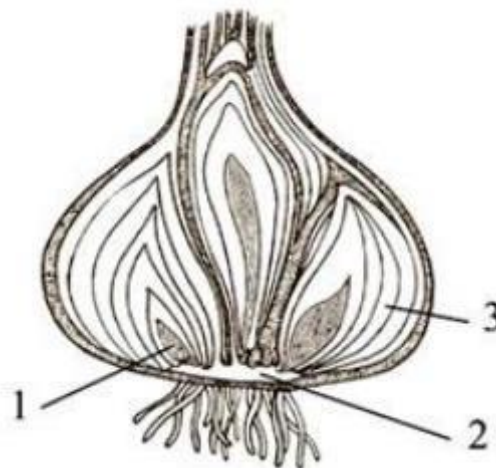
- 1) Растения
- 2) Двудольные
- 3) Клён остролистный (платановидный)
- 4) Эукариоты
- 5) Клён
- 6) Цветковые

19. Установите последовательность процессов, происходящих при размножении у голосеменных растений. Запишите соответствующую последовательность цифр.

- 1) образование семян
- 2) склеивание чешуек женских шишек с помощью смолы
- 3) опыление с помощью ветра
- 4) образование мужских и женских шишек
- 5) оплодотворение
- 6) образование гамет

Ответьте на вопрос

20. Рассмотрите рисунок. Укажите: видоизменением какой структуры является луковица? Подпишите условные обозначения. Приведите не менее 3х примеров луковичных растений.



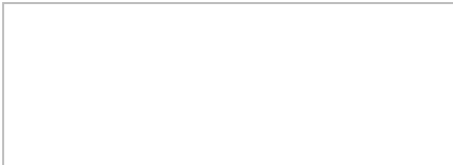
Первый этап

Испытание: _____

Дата: _____. _____. 2024 г.



ПЕРВЫЙ ЛОБАЧЕВСКОГО
ФИЛИАЛ МГУ в г. УСТЬ-ЛАБИНСКЕ



8 КЛАСС

В таблицу ниже Вам необходимо вписать вариант ответа, который Вы считаете верным.

100	А
101	АБ
102	1 2 3
103	текст

Пример:

Таблица Ваших ответов
(проверяется экзаменатором)

ОТВЕТЫ

1.	
2.	
3.	
4.	
5.	
6.	
7.	
8.	
9.	
10.	
11.	
12.	
13.	
14.	
15.	
16.	
17.	
18.	
19.	

Первый этап

Испытание: _____

Дата: _____. _____. 2024 г.



ПЕРВЫЙ ЛОБАЧЕВСКОГО
ФИЛИАЛ МГУ в г. УСТЬ-ЛАБИНСКЕ

Таблица Ваших ответов
(проверяется экзаменатором)

20. **Луковица – это видоизмененный** _____

Условные обозначения:

1 - _____

2 – _____

3 – _____

Примеры луковичных растений: _____

Вариант 2. Ответы к заданиям:

№ задания	Ответ	Балл
1	2	1
2	1	1
3	1	1
4	1	1
5	1	1
6	2	1
7	4	1
8	1	1
9	1	1
10	3	1
11	245	2
12	246	2
13	135	2
14	21211	2
15	121222	2
16	122121	2
17	452631	2
18	416253	2
19	463251	2
20	<p>Луковица – это видоизмененный <i>побег</i> (1б) Условные обозначения: (1б) 1 – <i>видоизмененная пазушная почка</i> 2 – <i>донце, видоизмененный стебель</i> 3 – <i>видоизмененный сочный лист</i> Примеры луковичных растений (1б): <i>лук репчатый, тюльпан, нарцисс, ирис и пр.</i></p>	3