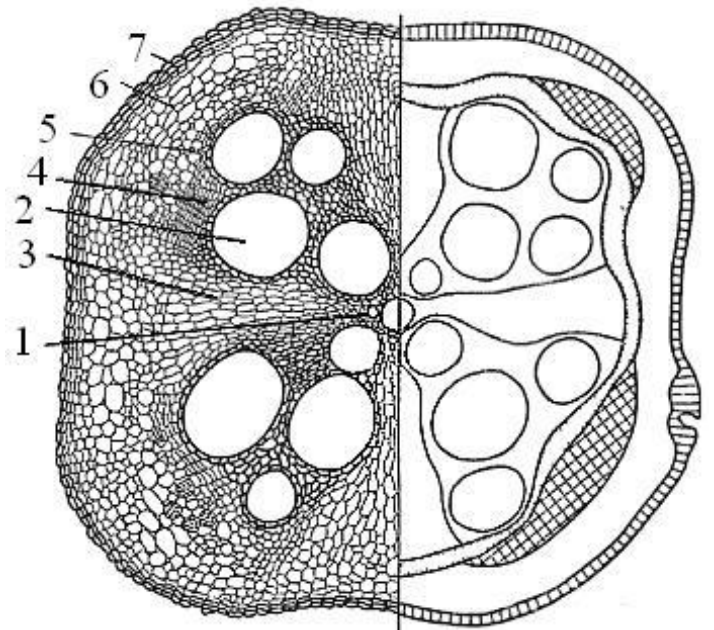


Экзамен №3 по биологии для поступающих в 8БХ класс

Вариант 1

Часть 1. Выберите 1 правильный ответ

1. Функцию фотосинтеза в клетке растений выполняет:
 - a. Митохондрии
 - b. Лизосомы
 - c. Хлоропласты
 - d. Вакуоли
2. К красным водорослям относится:
 - a. Эвглена зеленая
 - b. Фукус
 - c. Порфира
 - d. Ульва
3. К отделу базидиомицеты относится:
 - a. Синхитриум
 - b. Мукор
 - c. Шампиньон
 - d. Трюфель
4. Против какого заболевания помогут антибиотики?
 - a. Туберкулез
 - b. Бешенство
 - c. Лейшманиоз
 - d. Чесотка
5. Под номером пять на картинке обозначено:
 - a. Первичная ксилема
 - b. Перидерма
 - c. Флоэма
 - d. Камбий





Часть 2: 15 вопросов 0-5/5

1. У клеток растений, в отличие от клеток животных, есть:
 - a. Клеточная стенка
 - b. Клеточная мембрана
 - c. Клеточный центр
 - d. Нуклеоид
 - e. Рибосомы
2. К эукариотическим организмам относятся:
 - a. Носток
 - b. Эвглена зеленая
 - c. Инфузория туфелька
 - d. Анабена
 - e. Амеба протей
3. Среди каких супергрупп нет ни одного истинно-многоклеточного организма?
 - a. Bacteria
 - b. Excavata
 - c. Archaeplastida
 - d. Opisthokonta
 - e. SAR
4. У каких из этих отделов в жизненном цикле имеется стадия дикариона?
 - a. Отдел оомицеты
 - b. Отдел зигомицеты
 - c. Отдел аскомицеты
 - d. Отдел базидиомицеты
 - e. Отдел цветковые
5. К типам жилкования листьев относится:
 - a. Перистое
 - b. Пальчатое
 - c. Дуговидное
 - d. Параллельное
 - e. Перпендикулярное
6. Функции корня растений:
 - a. поглощение воды и питательных веществ из почвы
 - b. вынос частей растения к свету
 - c. укрепление растения в почве
 - d. проведение питательных веществ
 - e. участие в вегетативном размножении
7. Преобладает главный корень у:
 - a. рожь
 - b. одуванчик



- c. лилия
 - d. подсолнечник
 - e. фасоль
8. Для мхов характерно:
- a. Флоэма
 - b. Ксилема
 - c. Ризоиды
 - d. Корни
 - e. Листья
9. У данного отдела имеется свободноживущий гаметофит в жизненном цикле:
- a. Отдел мхи
 - b. Отдел плауновидные
 - c. Отдел папоротниковидные
 - d. Отдел голосеменные
 - e. Отдел покрытосеменные
10. Видоизменения корней:
- a. корневища
 - b. корнеплоды
 - c. корни-опоры
 - d. клубни картофеля
 - e. корневые клубеньки гороха
11. Что из этого относится к корню?
- a. Веламен
 - b. Чехлик
 - c. Статочит
 - d. Трихобласты
 - e. Устьица
12. К активирующим фитогормонам относятся:
- a. Ауксины
 - b. Гиббереллины
 - c. Абсцизины
 - d. Цитокинины
 - e. Этилен
13. К семенным растениям относится:
- a. Плаун
 - b. Хвощ
 - c. Ель
 - d. Яблоня
 - e. Хара
14. К водным растениям относится:
- a. Полушник



- b. Элодея канадская
- c. Ужовник
- d. Толстянка
- e. Водянка

15. Бонусный вопрос, все ответы верны: ваша любимая пихта?

- a. Пихта миловидная
- b. Пихта грациозная
- c. Пихта прелестная
- d. Пихта великая
- e. Пихта сильная

PS. И некоторые другие пихты, о которых можно подумать:

- f. Пихта великолепная
- g. Пихта благородная
- h. Пихта замечательная

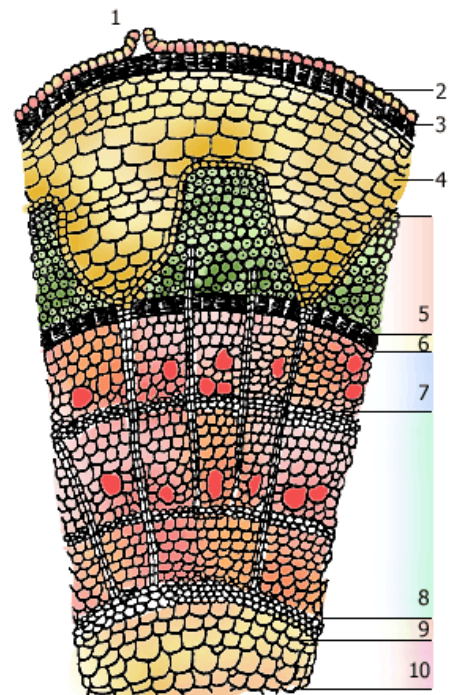
Часть 3.

1. Соотнесите ткани с номером на препарате трехлетней ветки липы:

- a. Сердцевина
- b. Флоэма
- c. Ксилема
- d. Камбий
- e. Чечевичка

2. Расположите стадии жизненного цикла папоротника в правильном порядке, начиная с зиготы:

- a. Заросток
- b. Вегетативное растение
- c. Мейоз
- d. Митоз
- e. Образование спор
- f. Образование спорангия
- g. Образование гаметангиев
- h. Образование гамет





| | | |
|--|---|--|
| Вопрос 3: Установите соответствие между водорослями и покрытосеменными растениями и признаками, характерными для этих растений. | ПРИЗНАКИ А) Первые, наиболее древние растения. Б) Господствующая группа растений на Земле. В) Не имеют органов и тканей. Г) Имеют вегетативные и генеративные органы. Д) Имеют приспособления к опылению, распространению плодов и семян. Е) Тело состоит из одной или множества сходных клеток. | РАСТЕНИЯ 1) водоросли 2) покрытосеменные растения |
|--|---|--|

| | | |
|--|--|---|
| Вопрос 4: Для каждого признака приспособленности установите, для каких местообитаний он характерен. | Признаки А) листья видоизменены в колючки Б) листья мелкие, покрытые толстой кожицей В) листья крупные с тонкой кожицей Г) листья крупные, сочные с цельной листовой пластинкой Д) у листьев много устьиц, расположенных на верхней стороне листа Е) листья видоизменены в иголки | Местообитание 1) засушливое 2) влажное |
|--|--|---|

| | | |
|---|--|---|
| Вопрос 5: Соотнесите признаки однодольных и двудольных растений. | Классы 1) Однодольные 2) Двудольные | Признаки А) стержневая корневая система Б) параллельное или дуговое жилкование листьев В) сетчатое жилкование листьев Г) развит камбий, древесина Д) мочковатая корневая система Е) камбия нет |
|---|--|---|

Часть 4:

- 1) В какой зоне корня закладывается флоэма? Ксилема? Кто раньше, и почему? Нарисуйте зоны корня и укажите, где максимальная скорость деления клеток, где самые мелкие клетки, где клетки быстрее всего растут?

Ответы к Варианту 1

Часть 1.

Максимальное количество баллов – 1 за каждое задание. Неверно указанный ответ – 0 баллов.

Задание считается выполненным верно, если ответ полностью совпадает с эталоном ответа.

1 – с;

2 – с;

3 – с;

4 – а;

5 – с.

Часть 2

Максимальное количество баллов – 2 за каждое задание с множественным вариантом ответов.

Задание считается выполненным верно, если ответ полностью совпадает с эталоном ответа, лишние символы в ответе отсутствуют. Порядок записи символов в ответе значения не имеет.

1 балл выставляется, если ответ совпадает с эталоном на 50% и более. За любой ответ задания №15 выставляется максимальный балл.

Если количество символов в ответе больше требуемого, выставляется 0 баллов вне зависимости от того, были ли указаны все необходимые символы.

1 – а

2 – b, c, e

3 – a, b

4 – c, d

5 – a, b, c, d

6 – a, c, d, e

7 – b, d, e

8 – c, e

9 – a, b, c

10 – b, c, e

11 – a, b, c, d

12 – a, b, d

13 – c, d

14 – a, b

15 – a, b, c, d, e (или любой другой ответ, это бонусный вопрос)

Часть 3.

Правильное выполнение каждого из заданий части 3 оценивается 2 баллами.

Задание считается выполненным верно, если ответ полностью совпадает с эталоном ответа: каждый символ в ответе стоит на своём месте, лишние символы в ответе отсутствуют.

Для заданий 1, 3, 4, 5 – 1 балл выставляется, если только один из символов, указанных в ответе, не соответствует эталону (в том числе есть один лишний символ наряду с остальными верными) или только один символ отсутствует; во всех других случаях выставляется 0 баллов.

Для задания 2 – 1 балл выставляется, если в двух соседних позициях ответа записаны не те символы, которые представлены в эталоне ответа.

1: a – 10, b – 5, c – 7 и/или 8, d – 6, e – 1.

2: d, b, f, c, e, a, g, (d), h. Ответ d может быть между любыми двумя буквами, кроме последовательности f, c, e.

3: 1 – А, В, Е; 2 – Б, Г, Д.

4: 1 – А, Б, Г, Е; 2 – В, Д.

5: 1 – Б, Д, Е; 2 – А, В, Г.

Часть 4.

Правильное выполнение задания части 5 оценивается 5 баллами.

Выполнение заданий оценивается в зависимости от полноты и правильности ответа.

Если ответ включает в себя 20-40 % верной информации – выставляется 2 балла, при указании 40-60% верной информации выставляется 3 балла, при указании 60-85% информации выставляется 4



балла, в случае, если указано 85% и более выставляется 5 баллов, во всех остальных случаях выставляется 0 баллов.

Элементы ответа:

Флоэма закладывается в зоне деления, ксилема – в зоне растяжения. Флоэма закладывается раньше, так как необходима поставка питательных веществ к быстро делящимся клеткам.

При указании этих фактов, а также хорошем рисунке, ставится максимальный балл. При отсутствии подписей к рисунку – снимается балл. При отсутствии рисунка – ставится один балл. При наличии рисунка с подписями, но отсутствии рассуждения на тему закладки тканей – половина от возможных баллов.