

I этап Вступительных испытаний

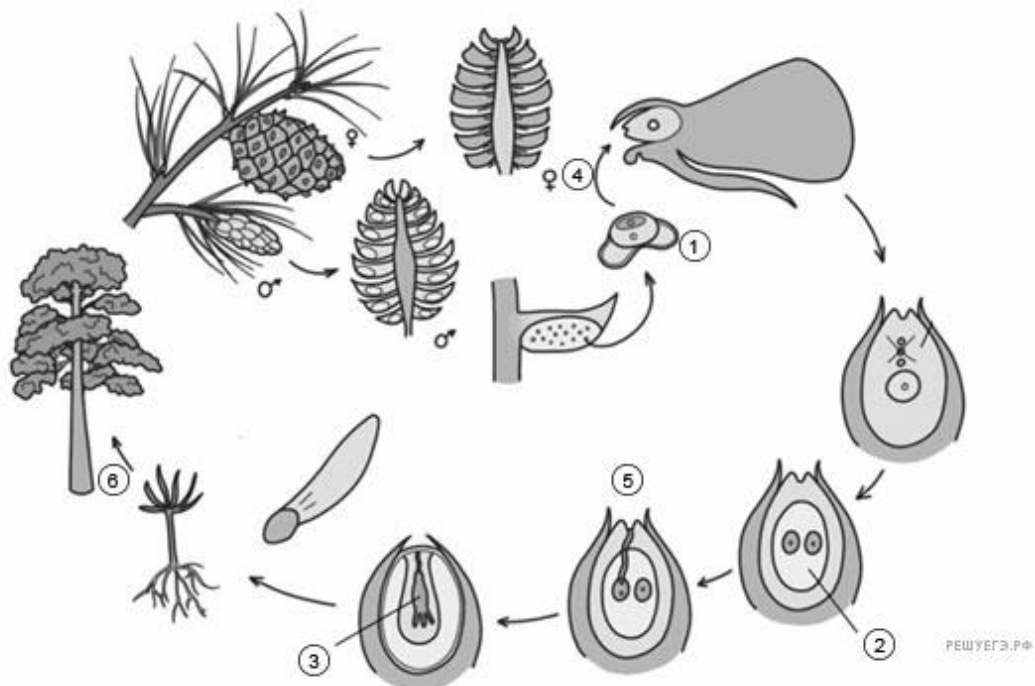
___ . ___ . 2024

Вступительное испытание по биологии
Для поступающих в 9 класс
по направлению/профилю
Вариант №1

Уважаемый Участник отбора!
Обращаем твоё внимание, что в конце заданий есть специальный бланк,
куда тебе необходимо переписать свои ответы. Листы с заданиями НЕ
проверяются, проверяются только выписанные ответы.
Внимательно читай задания.
Желаем удачи!

Выберите один вариант ответа

1. Каким номером на рисунке обозначен процесс опыления?
Рассмотрите рисунок и выполните задание.



2. Клубень и луковица — это
- 1) органы почвенного питания
 - 2) видоизменённые побеги
 - 3) генеративные органы
 - 4) зачаточные побеги

3. В клетках корня растения в отличие от клеток листа нет

- 1) цитоплазмы
- 2) вакуолей
- 3) ядра
- 4) хлоропластов

4. Какой орган отсутствует у мха

- 1) Стебель
- 2) Лист
- 3) Корень
- 4) Коробочка

5. Камбий древесного растения

- 1) обеспечивает рост стебля в длину
- 2) способствует росту стебля в толщину
- 3) защищает стебель от повреждений
- 4) придаёт стеблю прочность и упругость

6. Корневище – это

- 1) орган почвенного питания
- 2) видоизменённый побег
- 3) видоизмененный корень
- 4) часть корня

7. На луковице тюльпана образуются

- 1) стержневые корни
- 2) придаточные корни
- 3) боковые корни
- 4) все виды корней

8. Сосуды корня расположены в зоне

- 1) всасывания
- 2) проведения
- 3) роста
- 4) деления

9. Элементы проводящей системы листа, состоящие из неживых клеток

- 1) ситовидные трубки
- 2) волокна
- 3) сосуды
- 4) клетки камбия

10. К грибам паразитам относят:

- 1) бледная поганка и мухомор
- 2) пеницилл и мукор
- 3) гриб трутовик и головня
- 4) шампиньоны и вешенки

Выберете три правильных ответа

11. Выберите три верных ответа из шести и запишите цифры, под которыми они указаны. Паук крестовик относится к классу паукообразных, так как у него

- 1) тело состоит из трёх отделов: головы, груди и брюшка
- 2) тело состоит из двух отделов: головогруди и брюшка
- 3) на голове нет усиков
- 4) на голове одна пара усиков
- 5) три пары ног
- 6) четыре пары ног

12. В чем проявляется сходство археоптерикса с пресмыкающимися?

Выберите три верных ответа из шести и запишите цифры, под которыми они указаны.

- 1) тело покрыто перьями
- 2) имеет длинный хвост
- 3) задние конечности имеют удлинённую цевку
- 4) на ногах 4 пальца (три направлены вперед, один — назад)
- 5) на челюстях имеются зубы
- 6) пальцы с когтями на передних конечностях

13. Выберите три верных ответа из шести и запишите цифры, под которыми они указаны. Выберите признаки, относящиеся к простейшим животным

- 1) клетка — целостный организм
- 2) органеллы передвижения временные или постоянные
- 3) эукариотические одноклеточные организмы
- 4) прокариотические одноклеточные организмы
- 5) многоклеточные организмы
- 6) реагируют на изменение окружающей среды с помощью рефлекса

14. Выберите три верных ответа из шести и запишите цифры, под которыми они указаны. Каковы особенности органов кровообращения и дыхания земноводных?

- 1) сердце трёхкамерное без перегородки в желудочке
- 2) сердце трёхкамерное с неполной перегородкой в желудочке
- 3) один круг кровообращения
- 4) два круга кровообращения
- 5) на всех стадиях развития дышат с помощью лёгких
- 6) на стадии взрослого животного дышат с помощью лёгких и кожи

Установите соответствие

15. Установите соответствие между характеристиками и организмами, обозначенными на рисунке выше цифрами 1, 2, 3: к каждой позиции, данной в первом столбце, подберите соответствующую позицию из второго столбца.

ХАРАКТЕРИСТИКИ

- А) Является промежуточным хозяином
- Б) Имеет слабо развитые органы чувств
- В) Заражается личиночной стадией паразита
- Г) Обладает слепой замкнутой пищеварительной системой
- Д) Является окончательным хозяином
- Е) Заражён взрослой стадией паразита

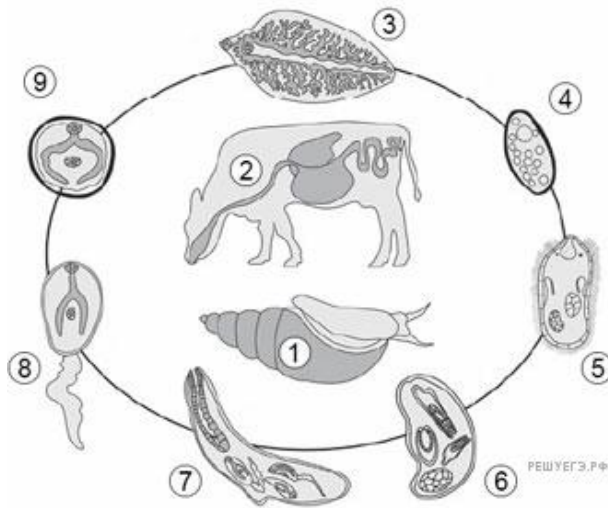
ОРГАНИЗМЫ

- 1) 1
- 2) 2
- 3) 3

Запишите в ответ цифры, расположив их в порядке, соответствующем буквам:

А	Б	В	Г	Д	Е

Рассмотрите рисунок и выполните задание.



16. Установите соответствие между характеристиками и кровеносными системами, изображёнными на рисунках 1, 2, 3: к каждой позиции, данной в первом столбце, подберите соответствующую позицию из второго столбца.

ХАРАКТЕРИСТИКИ

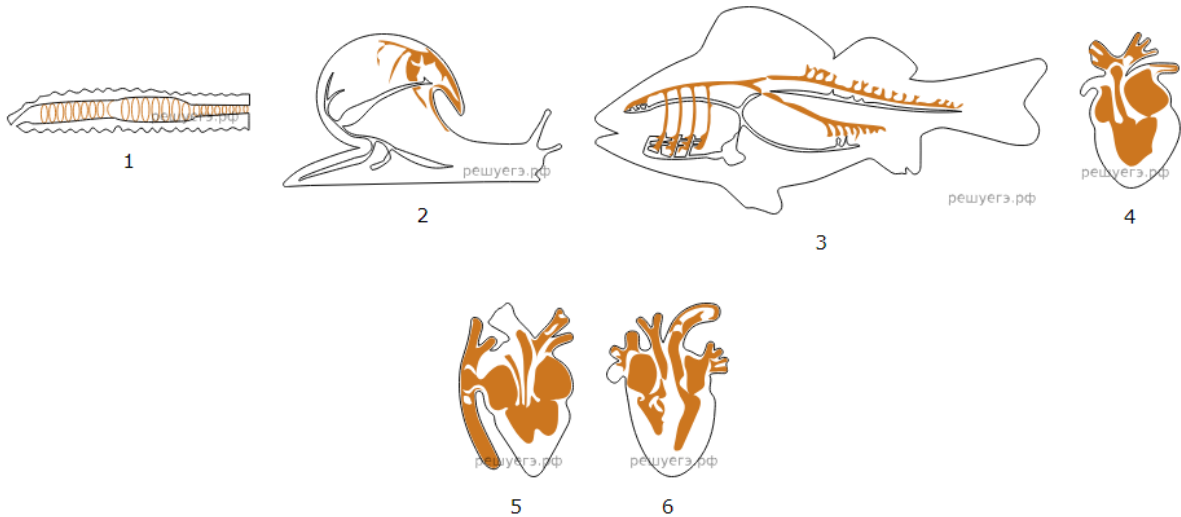
СИСТЕМЫ

- | | |
|--|------|
| А) сердце содержит венозную кровь | 1) 1 |
| Б) сердце на брюшной стороне тела | 2) 2 |
| В) изливание крови в лакуны — полости между органами | 3) 3 |
| Г) ответвление от аорты жаберных артерий | |
| Д) сокращение кольцевых сосудов | |
| Е) незамкнутое строение | |

Запишите в ответ цифры, расположив их в порядке, соответствующем буквам:

А	Б	В	Г	Д	Е

Рассмотрите рисунок и выполните задание.



17. Соотнесите признаки животных с классами, для которых этот признак характерен.

ПРИЗНАКИ ЖИВОТНЫХ

- А) оплодотворение внутреннее
- Б) оплодотворение у большинства видов наружное
- В) непрямое развитие
- Г) размножение и развитие происходит на суше
- Д) тонкая кожа, покрытая слизью
- Е) яйца с большим запасом питательных веществ

КЛАССЫ

- 1) земноводные
- 2) пресмыкающиеся

Запишите в ответ цифры, расположив их в порядке, соответствующем буквам:

А	Б	В	Г	Д	Е

18. Установите соответствие между отдельными мерами профилактики и конкретными паразитами.

МЕРЫ ПРОФИЛАКТИКИ

- А) не есть сырое, плохо проваренное или прожаренное мясо
- Б) не пить сырую воду из водоёмов, не есть щавель, дикий лук с сырых лугов
- В) не есть немывтые сырые фрукты и овощи
- Г) защищать продукты питания от мух
- Д) не грызть ногти

ПАРАЗИТЫ

- 1) аскарида
- 2) печеночный сосальщик
- 3) бычий цепень
- 4) острица

Запишите в ответ цифры, расположив их в порядке, соответствующем буквам:

А	Б	В	Г	Д

Установите последовательность

19. Установите последовательность возникновения ароморфозов животных по ходу эволюции

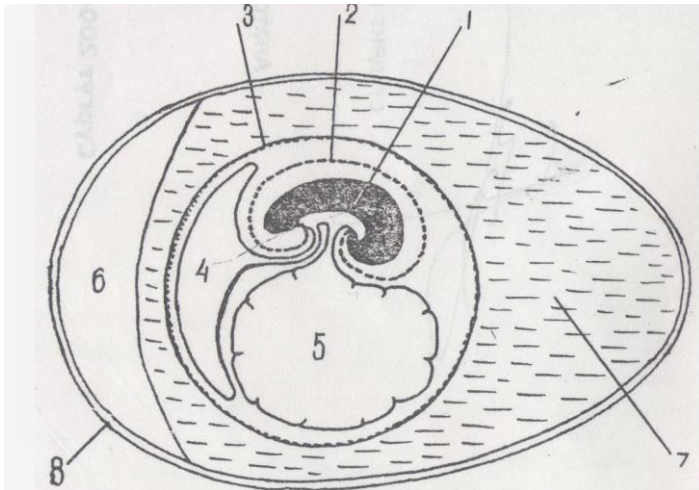
- 1) появление нервной системы
- 2) появление хорды
- 3) появление легких
- 4) появление кровеносной системы
- 5) появление сквозного кишечника
- 6) появление теплокровности

20. Установите, последовательность расположения систематических групп животных, начиная с наибольшей.

- 1. Чешуйчатые
- 2. Прыткая ящерица
- 3. Пресмыкающиеся
- 4. Ящерица
- 5. Хордовые
- 6. Позвоночные

Ответьте на вопросы

21. Рассмотрите рисунок «Яйцо птиц». Подберите соответствующую цифру на рисунке, термин и определение в таблице. Запишите ответ в виде трёх последовательностей: цифра на рисунке – термин – буква подходящего определения.



Термин	Определение
Амнион	А. Внезародышевая оболочка плода. Развита у пресмыкающихся и птиц. Принимает участие в минеральном обмене, а также выполняет защитную и дыхательную функцию.
Сероза	Б. Эмбриональный орган дыхания высших позвоночных животных. У млекопитающих входит в состав пуповины, служит местом накопления азотистых отходов метаболизма
Аллантоис	В. образует заполненную плодной жидкостью полость, предохраняющую зародыш от механических повреждений и обеспечивающую водную среду для его развития.

Первый этап
Испытание: _____
Дата: _____. _____. 2024 г.



Blank box for student information.

9 КЛАСС

В таблицу ниже Вам необходимо вписать вариант ответа, который Вы считаете верным.

100	А
101	АБ
102	1 2 3
103	текст

Пример:

Таблица Ваших ответов
(проверяется экзаменатором)

ОТВЕТЫ

1.	
2.	
3.	
4.	
5.	
6.	
7.	
8.	
9.	
10.	
11.	
12.	
13.	
14.	
15.	
16.	
17.	
18.	
19.	
20.	
<u>21.</u>	1. _____ 2 _____ 3 _____

Вариант 1. Ответы к заданиям:

№ задания	Ответ	Балл
1	4	1
2	2	1
3	4	1
4	3	1
5	2	1
6	2	1
7	2	1
8	2	1
9	3	1
10	3	1
11	236	2
12	256	2
13	123	2
14	146	2
15	131322	2
16	332312	2
17	211212	2
18	32114	2
19	154236	2
20	563142	2
21	2 – Амнион – В 3 – Сероза – А 4 – Аллантаис – Б	3