

I этап Вступительных испытаний

___ . ___ . 2024

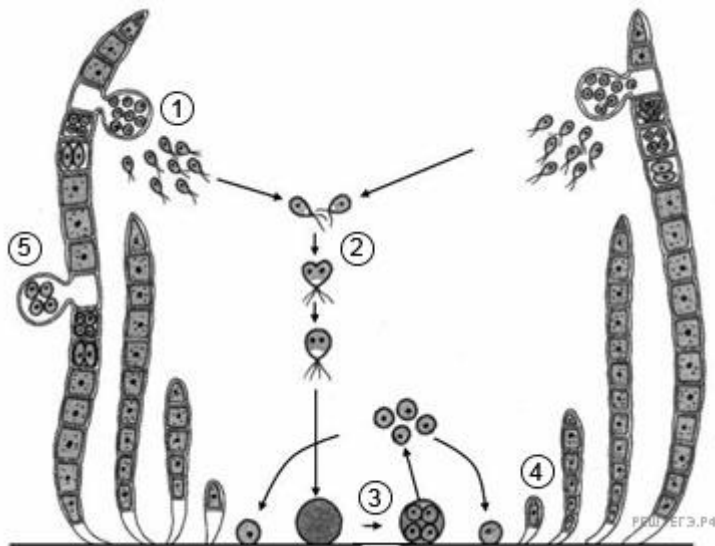
Вступительное испытание по биологии
Для поступающих в 9 класс
по направлению/профилю
Вариант №3

Уважаемый Участник отбора!
Обращаем твоё внимание, что в конце заданий есть специальный бланк, куда тебе необходимо переписать свои ответы. Листы с заданиями НЕ проверяются, проверяются только выписанные ответы.
Внимательно читай задания.
Желаем удачи!

Выберите один вариант ответа

1. Каким номером на рисунке обозначен процесс бесполого размножение улотрикса?

Рассмотрите рисунок и выполните задание.



2. Большую часть зрелой растительной клетки занимают
- 1) вакуоли
 - 2) рибосомы
 - 3) хлоропласты
 - 4) митохондрии

3. Почки, развивающиеся на листьях и корнях растения,
- 1) верхушечные
 - 2) пазушные
 - 3) боковые
 - 4) придаточные
4. Споры папоротника — специализированные клетки, с помощью которых осуществляется
- 1) бесполое размножение
 - 2) вегетативное размножение
 - 3) почкование
 - 4) регенерация
5. Подземный побег отличается от корня наличием у него
- 1) почек
 - 2) зоны роста
 - 3) сосудов
 - 4) коры
6. Усики гороха – это
- 1) видоизмененный лист
 - 2) видоизменённый побег
 - 3) видоизмененный корень
 - 4) видоизмененный стебель
7. Корневые волоски располагаются в зоне
- 1) всасывания
 - 2) проведения
 - 3) роста
 - 4) деления
8. Ткани растений, клетки которых длительное время сохраняют способность к делению, относят к
- 1) образовательным
 - 2) основным
 - 3) покровным
 - 4) проводящим

9. Семя, в отличие от споры, представляет собой

- 1) зародыш с запасом питательных веществ
- 2) генеративную почку
- 3) видоизменённый зачаточный побег
- 4) сформировавшийся одноклеточный зародыш

10. К плесневым грибам НЕ относится

- 1) пеницилл
- 2) мукор
- 3) аспергилл
- 4) головня

Выберете три правильных ответа

11. Выберите три верных ответа из шести и запишите цифры, под которыми они указаны. У пресноводной гидры, медузы и кораллового полипа

- 1) тело состоит из двух слоев клеток
- 2) органы состоят из тканей
- 3) замкнутая кровеносная система
- 4) тело имеет лучевую симметрию
- 5) в наружном слое тела располагаются стрекательные клетки
- 6) каждая клетка выполняет все функции живого организма

12. Какие признаки характерны для животных? Выберите три верных ответа из шести и запишите цифры, под которыми они указаны.

- 1) по способу питания — автотрофы
- 2) питаются готовыми органическими веществами
- 3) большинство активно передвигаются
- 4) большинство практически неподвижны
- 5) по способу питания — гетеротрофы
- 6) клетки имеют хлоропласты и оболочку из клетчатки

13. Выберите три верных ответа из шести и запишите цифры, под которыми они указаны. К признакам кольчатых червей относят

- 1) окологлоточное нервное кольцо и отходящие от него нервные стволы с ответвлениями
- 2) щетинки на члениках тела
- 3) окологлоточное нервное кольцо и брюшная нервная цепочка
- 4) слабое развитие или отсутствие органов чувств
- 5) наличие замкнутой кровеносной системы
- 6) питание тканями органов тела человека

14. Выберите характерные особенности органов кровообращения и дыхания млекопитающих:

- 1) сердце четырёхкамерное, дыхание лёгочное
- 2) сердце трёхкамерное с неполной перегородкой в желудочке
- 3) один круг кровообращения
- 4) два круга кровообращения
- 5) в лёгкие поступает артериальная кровь
- 6) в лёгкие поступает венозная кровь

Установите соответствие

15. Установите соответствие между характеристиками и стадиями жизненного цикла паразита, обозначенными на рисунке выше цифрами 1, 2, 3: к каждой позиции, данной в первом столбце, подберите соответствующую позицию из второго столбца.

ХАРАКТЕРИСТИКИ

- А) Происходит гибель эритроцитов
- Б) Образование гамет
- В) Выход паразита сопровождается лихорадкой
- Г) Происходит в пищеварительной системе промежуточного хозяина
- Д) Поражаются клетки печени
- Е) Развитие в окончательном хозяине

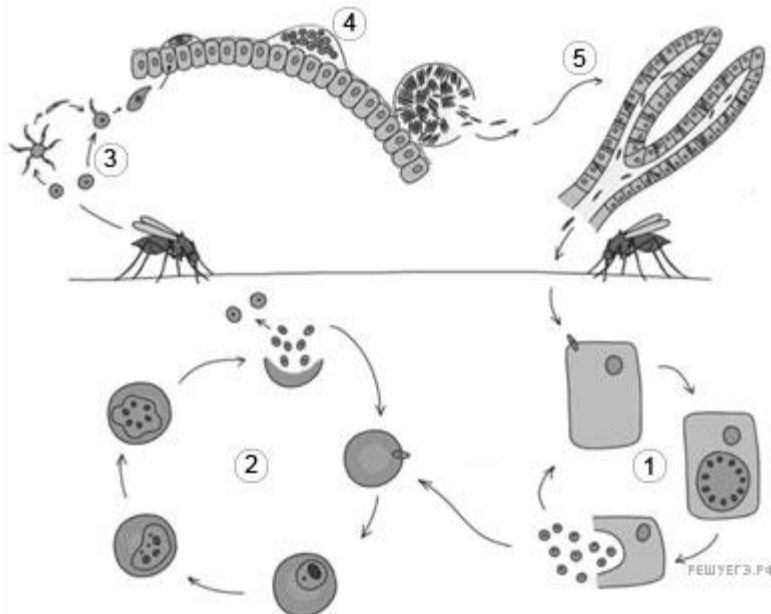
СТАДИИ ЖИЗНЕННОГО ЦИКЛА ПАЗАЗИТА

- 1) 1
- 2) 2
- 3) 3

Запишите в ответ цифры, расположив их в порядке, соответствующем буквам:

А	Б	В	Г	Д	Е

Рассмотрите рисунок и выполните задание.



16. Установите соответствие между признаками и животными, изображёнными на рисунках 1, 2, 3, 4: к каждой позиции, данной в первом столбце, подберите соответствующую позицию из второго столбца.

ПРИЗНАКИ

- А) мезоглея
- Б) отделы голова, туловище и нога
- В) три слепо замкнутые ветви кишечника
- Г) разбросанно-узловая нервная система
- Д) радиальная симметрия тела
- Е) замкнутая кровеносная система

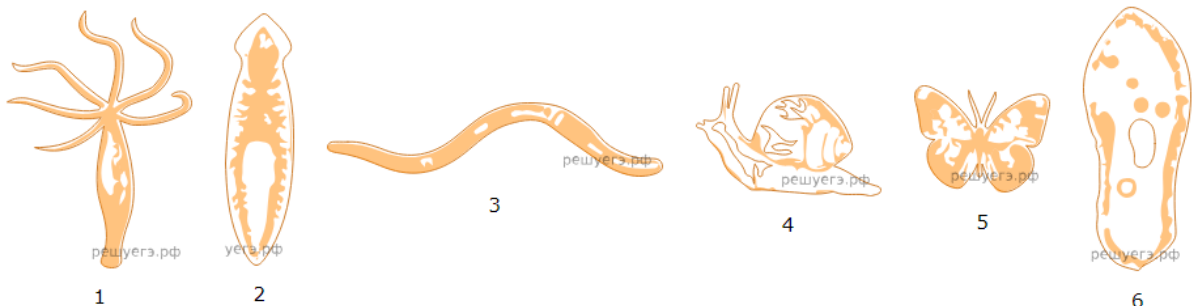
ЖИВОТНЫЕ

- 1) 1
- 2) 2
- 3) 3
- 4) 4

Запишите в ответ цифры, расположив их в порядке, соответствующем буквам:

А	Б	В	Г	Д	Е

Рассмотрите рисунок и выполните задание.



17. Установите соответствие между признаком и типом животных

ПРИЗНАК

- А) незамкнутая кровеносная система
- Б) внутренний скелет — хорда
- В) нервная трубка расположена на спинной стороне тела
- Г) брюшная нервная цепочка
- Д) замкнутая кровеносная система
- Е) членистые конечности

ТИП ЖИВОТНЫХ

- 1) Членистоногие
- 2) Хордовые

Запишите в ответ цифры, расположив их в порядке, соответствующем буквам:

А	Б	В	Г	Д	Е

18. Установите соответствие между группами животных и характерными для них признаками

ХАРАКТЕРНЫЕ ПРИЗНАКИ

- А) есть полость тела
- Б) нет полости тела
- В) кишечник заканчивается слепо
- Г) кишечник заканчивается анальным отверстием
- Д) характерен жизненный цикл с одним хозяином
- Е) характерен жизненный цикл со сменой хозяев

ГРУППЫ ЖИВОТНЫХ

- 1) плоские черви
- 2) круглые черви

Запишите в ответ цифры, расположив их в порядке, соответствующем буквам:

А	Б	В	Г	Д	Е

Установите последовательность

19. Установите последовательность возникновения ароморфозов хордовых по ходу эволюции

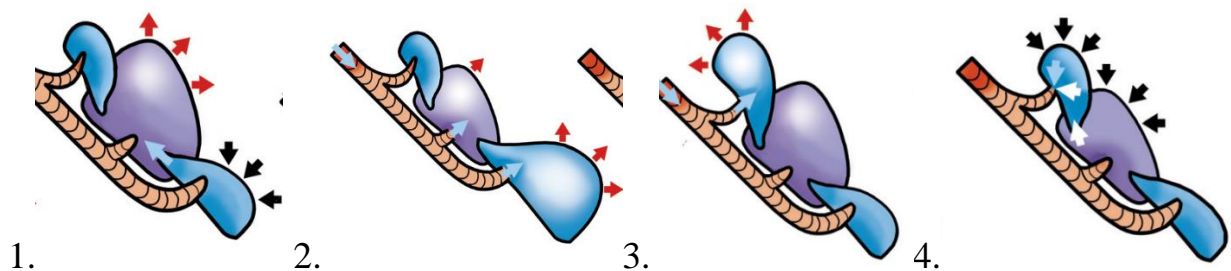
- 1) появление внутреннего оплодотворения
- 2) появление нервной трубки
- 3) появление хрящевого скелета
- 4) появление второго круга кровообращения
- 5) появление альвеолярных легких
- 6) появление жаберной крышки

20. Установите последовательность расположения систематических категорий, используемых при классификации животных, начиная с наименьшей .

1. Воробьинообразные
2. Хордовые
3. Позвоночные
4. Воробей
5. Птицы
6. Воробей домовый

Ответьте на вопросы

21. Рассмотрите рисунок «Дыхательная система птиц». Подберите соответствующую цифру номера рисунка, фазу вдоха/выдоха и характеристику в таблице. Запишите ответ в виде трёх последовательностей: цифра на рисунке – термин – буква подходящей характеристики.



Фаза	Характеристика
I вдох	А. воздух из задних воздушных мешков поступает в легкие
I выдох	Б. воздух из передних мешков поступает в трахею
II вдох	В. воздух поступает в легкие и задние воздушные мешки
II выдох	Г. воздух из легких поступает в передние воздушные мешки

Первый этап
Испытание: _____
Дата: _____. _____. 2024 г.



9 КЛАСС

В таблицу ниже Вам необходимо вписать вариант ответа, который Вы считаете верным.

100	А
101	АБ
102	1 2 3
103	текст

Пример:

Таблица Ваших ответов
(проверяется экзаменатором)

ОТВЕТЫ

1.	
2.	
3.	
4.	
5.	
6.	
7.	
8.	
9.	
10.	
11.	
12.	
13.	
14.	
15.	
16.	
17.	
18.	
19.	
20.	
<u>21.</u>	1. _____ 2. _____ 3. _____ 4. _____

Вариант 3. Ответы к заданиям:

№ задания	Ответ	Балл
1	5	1
2	1	1
3	4	1
4	1	1
5	1	1
6	1	1
7	1	1
8	1	1
9	1	1
10	4	1
11	145	2
12	235	2
13	235	2
14	146	2
15	232113	2
16	142413	2
17	122121	2
18	211221	2
19	236415	2
20	641532	2
21	1 – I Выдох – А 2 – I Вдох – В 3 – II Вдох – Г 4 – II Выдох – Б	3