

**Контрольное вступительное испытание по биологии для поступающих в 10
класс Усть-Лабинского лицея**

Часть 1. Выберите 1 правильный ответ

1. Какой мох называют торфяным?

- А. маршанция
- Б. олений мох
- В. кукушкин лен
- Г. сфагнум

2. В какой класс объединяют животных, имеющих жабры с жаберными крышками?

- А. Костных рыб
- Б. Ланцетников
- В. Хрящевых рыб
- Г. Миног

3. Какая функция находится под контролем вегетативной нервной системы?

- А. Движение руки человека
- Б. Сокращение межреберных мышц
- В. Сокращение мышц артерии
- Г. Поддержание позы при сидении

4. Гаметофит мха формируется из:

- А. Зиготы
- Б. Споры
- В. Гамет
- Г. Клеток стебля

5. Позвоночные с трехкамерным сердцем, легочным и кожным дыханием, -

- А. Земноводные
- Б. Пресмыкающиеся
- В. Птицы
- Г. Рыбы

6. Гормоны какой железы не синтезируются в достаточном количестве при нехватке йода?

- А. Надпочечников
- Б. Поджелудочной
- В. Щитовидной
- Г. Яичников

7. Чем представлен гаметофит папоротников?

- А. Листотелное растение
- Б. Коробочка на ножке
- В. Пластинка - заросток
- Г. Слоевище

8. Какой признак скелета человека связан с прямохождением?

- А. Подбородочный выступ
- Б. Изгибы позвоночника
- В. Три отдела в нижней конечности
- Г. Наличие грудной клетки.

9. Вегетативные органы растений – это:

- А. части тела, обеспечивающие рост
- Б. части тела, обеспечивающие питание
- В. части тела, обеспечивающие половое размножение
- Г. части тела, выполняющие основные процессы жизнедеятельности растения

10. Группа многоклеточных животных, не имеющих настоящие ткани называется

- А. Губки
- Б. Кишечнополостные
- В. Простейшие
- Г. Плоские черви

11. Проток поджелудочной железы впадает в:

- А. Толстый кишечник
- Б. Желудок
- В. Тонкий кишечник
- Г. Аорту

12. Заражение человека аскаридой может произойти при употреблении

- А. невымытых овощей
- Б. плохо прожаренной говядины
- В. консервированных продуктов
- Г. консервированных продуктов

13. Как называется лист папоротника?

- А. Сорус
- Б. Заросток
- В. Вайя
- Г. Таллом

14. Звуковые колебания преобразуются в нервный импульс в

- А. Височной доле коры больших полушарий
- Б. Барабанной перепонке;
- В. Улитке;
- Г. Слуховых косточках

15. Механическая ткань растений с мертвыми клетками и лигнином в клеточных стенках:

- А. Паренхима
- Б. Колленхима
- В. Склеренхима
- Г. Флорэнхима

Часть 2. Впишите пропущенное слово

1. Процесс превращения головастика во взрослую лягушку называется _____
2. Центр мозга, содержащий центры регуляции кровообращения, дыхания, глотания называется _____
3. Мышечное сокращение происходит благодаря скользящим движениям белков _____ и _____
4. В листьях фотосинтезирующая ткань делится на _____ и _____
5. Часть пестика, служащая для приземления пыльцевых зерен называется _____
6. Вторичная полость тела кольчатых червей представлена _____
7. _____ - это группа хордовых животных, личинки которых содержат хорду, а у взрослых особей она исчезает (не заменяется, а исчезает)
8. Всех моллюсков можно разделить на двустворчатых, _____ и _____
9. Основной клеткой нервной системы является _____
10. Клубеньковые бактерии помогают растениям фиксировать _____
11. Неконтролируемая реакция организма на внешний раздражитель называется _____
12. На сетчатке глаза располагаются _____ и _____, являющиеся рецепторными клетками
13. Клеточная стенка грибов, в отличие от клеточной стенки растений содержит _____
14. При фотосинтезе из углекислого газа и воды образуется _____ и _____
15. Увеличенная кость грудины птиц называется _____

Часть 3. Подпишите названия объектов

Рисунок 1

1. _____
2. _____
3. _____
4. _____
5. _____
6. _____
7. _____

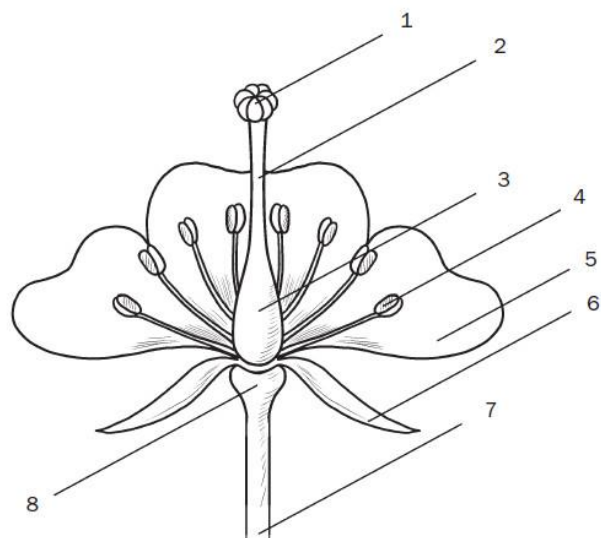
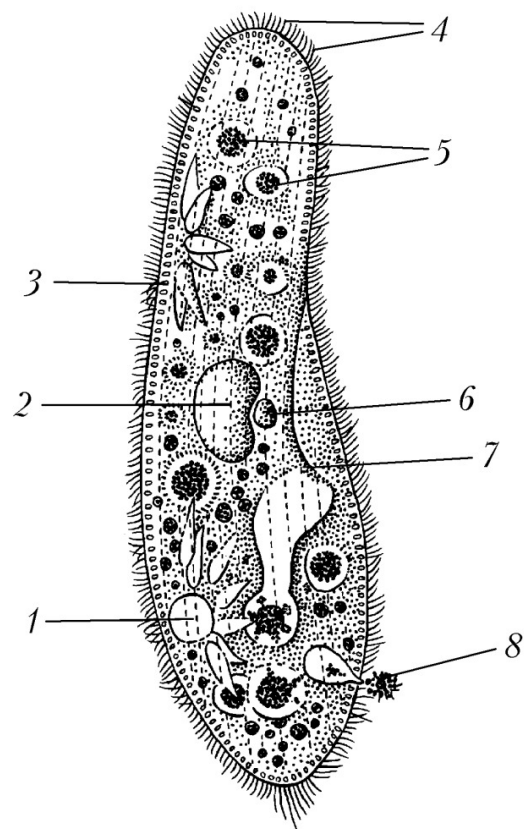


Рисунок 2

1. _____
2. _____
3. _____
4. _____
5. _____
6. _____
7. _____
8. _____



Часть 4. Напишите развернутый ответ

1. Напишите последовательно цепь эволюционных изменений, которые происходили в царстве животные, начиная от одноклеточных организмов, которые привели к появлению млекопитающих. (Например, одноклеточные - губки (многоклеточные) - кишечнополостные (?)).

2. Сравните процесс клеточного дыхания и фотосинтез. Напишите, что у них общего и чем они отличаются. Опишите обе фазы фотосинтеза

3. Опишите последовательность процесса пищеварения, начиная с ротовой полости (орган и процессы, происходящие там) у человека.