

Вступительный экзамен по биологии
Для поступающих в 8-ой класс
Вариант 1

1. Тестовая часть. Выберите ОДИН правильный ответ

1. Клетка растений отличается от бактериальной клетки
 - а) наличием митохондрий
 - б) наличием клеточной стенки
 - в) наличием рибосом
 - г) наличием цитоплазмы

2. Выберите ту ткань, которая отсутствует у растений
 - а) покровная
 - б) основная
 - в) соединительная
 - г) механическая

3. К генеративным органам растений относятся
 - а) цветок и лист
 - б) лист и стебель
 - в) цветок и семя
 - г) корень и цветок

4. Выберите вид, у которого в жизненном цикле преобладает гаметофит
 - а) папоротник орляк
 - б) плаун обыкновенный
 - в) булавовидный хвощ
 - г) маршанция

5. Выберите признак, верно характеризующий двудольное растение
 - а) дуговое жилкование
 - б) неупорядоченное расположение проводящих пучков в стебле
 - в) стержневая корневая система
 - г) число компонентов цветка кратко 3

2. Впишите пропущенные слова

- а) Кольцевая молекула ДНК у бактерий называется _____
- б) В отличие от грибов, клеточная стенка бактерий состоит не из хитина, а из _____
- в) Кишечная палочка является представителем царства _____
- г) Простейшее, имеющее два ядра - микро и макронуклеус - называется _____
- д) По типу питания эвглена зеленая является _____
- е) Корневище - это видоизмененный _____
- ж) Образовательная ткань, обеспечивающая рост растения в ширину - _____
- з) Лилия - это представитель класса _____
- и) В процессе фотосинтеза из углекислого газа и воды образуется _____ и _____
- к) За восходящий ток воды и растворенных в ней минеральных веществ отвечает _____

3. Соотнесите органоиды и функции, которые они выполняют

Рибосома	
Хлоропласт	
Ядро	
Цитоплазма	
Митохондрия	

Клеточное дыхание, синтез молекул АТФ	А
Хранение генетической информации	Б
Синтез белка	В
Структурная и транспортная функции	Г
Обеспечивает процесс фотосинтеза	Д

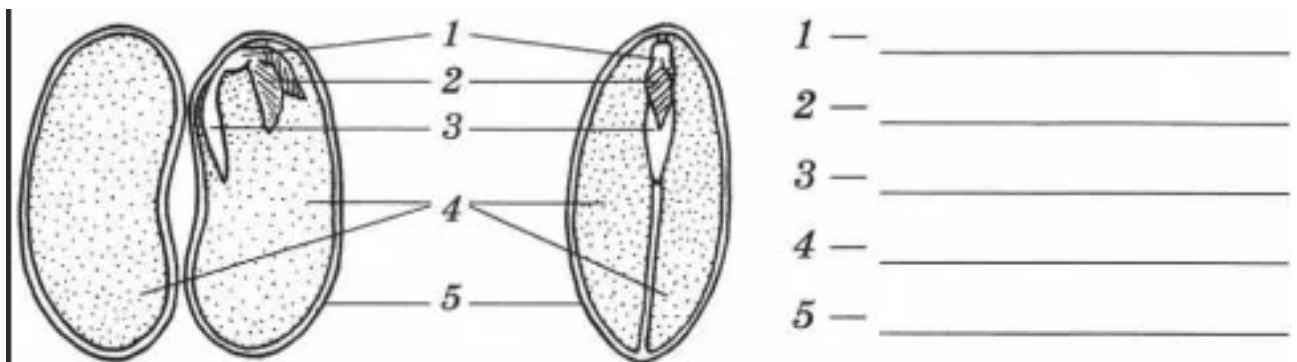
3. Соотнесите представителей и царства, к которым они относятся

Пенициллум камамбreti	
Золотистый стафилококк	
Инфузория туфелька	
Вельвичия удивительная	
Палочка Коха	

царство Бактерий	А
царство Грибов	Б
царство Растений	В
царство Животных	Г

4. Опишите, какие приспособления позволяют кактусам обитать в засушливых местах. К какой экологической группе по отношению к воде они относятся?

5. Подпишите части структуры 1-5, указанные на рисунке. Что это за структура?



6*. Вопрос повышенной сложности

Как вы считаете, почему мхи, являющиеся одной из древнейших групп растений, не смогли занять ниши крупных и средних растений? Какие ограничения на рост мхов вы знаете?